

РАЗРЕШЕНО  
К ОПУБЛИКОВАНИЮ

Начальник ЗС МТУ Росавиации

(подпись)

В.И.Федоров  
(фамилия имя, отчество)

« 3 » 06

2022 г.



УТВЕРЖДАЮ

Владелец посадочной площадки «Белокуриха»

Директор ООО «Белокуриха - Авиа»

(подпись)

Л.М.Афанасьев  
(фамилия имя, отчество)

15 марта 2022 г.



# АЭРОНАВИГАЦИОННЫЙ ПАСПОРТ ПОСАДОЧНОЙ ПЛОЩАДКИ «Белокуриха»

## СОДЕРЖАНИЕ

№ п/п	Наименование пунктов аэронавигационного паспорта посадочной площадки	Стр.
	Содержание	0-1
1.1	Лист согласования АНППП «Белокуриха»	1-1
1.2	Лист учета внесенных поправок АНППП «Белокуриха»	1-2
1.3	Лист поправок	1-3
1.4	Контрольный лист	1-4
1.5	Сокращения, используемые в аэронавигационном паспорте посадочной площадки	1-5
2.1	Индекс местоположения (при наличии) и название посадочной площадки	2-1
2.2	Географические и административные данные по посадочной площадке	2-2
2.3	Часы работы администрации посадочной площадки	2-3
2.4	Службы и средства по обслуживанию (при наличии)	2-4
2.5	Средства для обслуживания пассажиров (при наличии)	2-5
2.6	Аварийно-спасательная и противопожарная служба (при наличии)	2-6
2.7	Сезонное использование оборудования: удаление осадков (при наличии)	2-7
2.8	Данные по перронам, рулежным дорожкам и местам/пунктам проверок (при наличии)	2-8
2.9	Система управления наземным движением и контроля за ним и соответствующие маркировочные знаки (при наличии)	2-9
2.10	Препятствия посадочной площадки	2-10
2.11	Предоставляемая метеорологическая информация (при наличии)	2-11
2.12	Физические характеристики ВПП (при наличии)	2-12
2.13	Объявленные дистанции (при наличии)	2-13
2.14	Огни приближения и огни ВПП (при наличии)	2-14
2.15	Прочие огни и резервный источник питания (при наличии)	2-15
2.16	Зона посадки вертолетов (при наличии)	2-16
2.17	Воздушное пространство ОВД (при наличии)	2-18
2.18	Средства связи ОВД (при наличии)	2-19
2.19	Радионавигационные средства связи и средства посадки (при наличии)	2-20
2.20	Правила использования посадочной площадки	2-21
2.21	Эксплуатационные приемы снижения шума (при наличии)	2-23
2.22	Правила полетов (при наличии)	2-24
2.23	Дополнительная информация (при наличии)	2-25
2.24	Относящиеся к посадочной площадке карты	2-26
3.0	Приложения	3-1
3.1	Карта посадочной площадки	3-2
3.2	Карта наземного движения	3-3
3.3	Карта района (маршруты вылета, маршруты прибытия и транзитные маршруты)	3-4
3.4	Карта посадочной площадки (светооборудование)	3-5
3.5.1	Карта захода на посадку с МК <sub>пос</sub> = 06°	3-6
3.5.2	Карта захода на посадку с МК <sub>пос</sub> = 186°	3-7
3.5.3	Карта выхода по ПВП с МК <sub>взл</sub> = 06°	3-8
3.5.4	Карта выхода по ПВП с МК <sub>взл</sub> = 186°	3-9
3.6	Данные о концентрации и миграции птиц в окрестностях посадочной площадки	3-10
4	Перечень доказательной документации	4-0

## 1.1. ЛИСТ СОГЛАСОВАНИЯ АНППП «Белокуриха»

№ п/п	Организация	Дата	Подпись	Должность, Ф.И.О. согласующего
1.	АДЦ ЕС ОрВД (Барнаул) Алтайского Центра ОВД филиала «Аэронавигация Западной Сибири» ФГУП «Госкорпорация по ОрВД»	15.03.2022		ЗНЦ ОВД-начальник АДЦ Самарин О.Н.



**1.2. ЛИСТ УЧЕТА ВНЕСЕННЫХ ПОПРАВК АНППП «Белокуриха»**

№ поправки	Дата ввода в действие поправки в АНППП	Дата опубликования поправки	Подпись владельца посадочной площадки
<i>1</i>	<i>20.05.2024</i>	<i>–</i>	<i>исполнено</i>

**1.3. ПОПРАВКА № 1 /АНППП «Белокуриха»**на 5 листахДата ввода в действие «20» мая 2024г.

С получением поправки необходимо:

<b>ЛИСТЫ</b>	<b>ДЕЙСТВИЯ (заменить, внести, удалить)</b>	<b>ЛИСТЫ</b>	<b>ДЕЙСТВИЯ (заменить, внести, удалить)</b>
1-3	заменить		
1-4	заменить		
2-1	заменить		
2-2	заменить		
4-0	заменить		

Ответственный за подготовку поправки Чаятаев Дмитрий Сергеевич  
(фамилия, имя, отчество (при наличии))

## 1.4. КОНТРОЛЬНЫЙ ЛИСТ

ЛИСТ					ДАТА				
ТИТУЛЬНЫЙ ЛИСТ					01.06.22				
ЛИСТ СОГЛАСОВАНИЯ (1-1)					01.06.22				
ЛИСТ УЧЕТА ВНЕСЕННЫХ ПОПРАВOK (1-2)					01.06.22				
ЛИСТ	ДАТА	ЛИСТ	ДАТА	ЛИСТ	ДАТА	ЛИСТ	ДАТА	ЛИСТ	ДАТА
0-1	01.06.22	2-4	01.06.22	2-13	01.06.22	2-22	01.06.22	3-5	01.06.22
1-1	01.06.22	2-5	01.06.22	2-14	01.06.22	2-23	01.06.22	3-6	01.06.22
1-2	01.06.22	2-6	01.06.22	2-15	01.06.22	2-24	01.06.22	3-7	01.06.22
1-3	20.05.24	2-7	01.06.22	2-16	01.06.22	2-25	01.06.22	3-8	01.06.22
1-4	20.05.24	2-8	01.06.22	2-17	01.06.22	2-26	01.06.22	3-9	01.06.22
1-5	01.06.22	2-9	01.06.22	2-18	01.06.22	3-1	01.06.22	3-10	01.06.22
2-1	20.05.24	2-10	01.06.22	2-19	01.06.22	3-2	01.06.22	3-11	01.06.22
2-2	20.05.24	2-11	01.06.22	2-20	01.06.22	3-3	01.06.22	4-0	20.05.24
2-3	01.06.22	2-12	01.06.22	2-21	01.06.22	3-4	01.06.22		
<b>ЛИСТ</b>					<b>ДАТА</b>				
ЛИСТ ПОПРАВКИ (1-3)					20.05.24				
КОНТРОЛЬНЫЙ ЛИСТ (1-4)					20.05.24				

В настоящем экземпляре сброшюровано 44 (сорок четыре) листа.

## СОКРАЩЕНИЯ, ИСПОЛЬЗУЕМЫЕ В АНПП

АНД	-	аэронавигационные данные
АЗН-В	-	радиовещательное автоматическое зависимое наблюдение
АНППП	-	аэронавигационный паспорт посадочной площадки
ВПП	-	взлетно-посадочная полоса
ВС	-	воздушное судно
ИКАО	-	международная организация гражданской авиации
ИПУ	-	истинный путевой угол
КПТ	-	концевая полоска торможения
КТПП	-	контрольная точка посадочной площадки
МК взл	-	магнитный курс взлета
МПУ	-	магнитный путевой угол
МС	-	место стоянки
ОВД	-	обслуживание воздушного движения
ПВП	-	правила визуального полета
ПДСП	-	производственная диспетчерская служба предприятия
ППП	-	правила приборного полета
РД	-	рулежная дорожка
САИ	-	служба аэронавигационной информации
A-CDM	-	система совместного принятия решения
ADS-B	-	радиовещательная автоматическое зависимое наблюдение
AFTN	-	сеть авиационной фиксированной электросвязи, предназначенная для обмена информацией
ARO	-	пункт сбора донесений, касающихся обслуживания воздушного движения
ASAT	-	фактическое время запуска двигателей
СТОТ	-	расчетное время запуска двигателей
FATO	-	зона конечного этапа захода на посадку и взлета
GBAS	-	наземная система функционального дополнения
Ннго	-	высота нижней границы облаков
INS	-	инерциальная навигационная система
LVP	-	процедура полета при ограниченной видимости
МЕНТ	-	минимальная высота уровня глаз пилота над порогом ВПП
PAPI	-	точный указатель траектории захода на посадку
PSN	-	классификационное число покрытия
SID	-	стандартный маршрут вылета по приборам
STAR	-	стандартный маршрут прибытия по приборам
TAF	-	прогноз погоды по аэродрому
THR	-	порог ВПП
TLOF	-	зона приземления и отрыва
TOBT	-	заданное время начала руления
TREND	-	прогноз изменения погоды для посадки
TSAT	-	заданное время разрешения запуска
TTOT	-	заданное время взлета
UTC	-	всемирное координированное время
VASIS	-	системы визуальной индикации глиссады
VOR	-	всенаправленный ОБЧ радиомаяк
VSS	-	препятствия, выступающие за поверхность визуального участка.

## 2.1. ИНДЕКС МЕСТОПОЛОЖЕНИЯ И НАЗНАЧЕНИЕ ПОСАДОЧНОЙ ПЛОЩАДКИ

№ п/п	Наименование АНД	Значение элемента АНД
2.1.1	Индекс местоположения, присвоенный в соответствии с официальным документом ИКАО Doc. 7910 «Указатели (индексы) местоположения»	Нет
2.1.2	Индекс местоположения в Российской Федерации (при наличии)	Нет
2.1.3	Название	Белокуриха
2.1.4	Принадлежность имущества, земли (государственная собственность, муниципальная собственность, собственность юридических или физических лиц)	Собственность юридического лица ООО «Белопорт» (имущество); Муниципальная собственность (земельный участок)
2.1.5	Вид посадочной площадки (по виду поверхности ВПП)	Грунтовая
2.1.6	Тип посадочной площадки	На уровне поверхности. Для самолетов и вертолетов.
2.1.7	Примечания	Посадочная площадка не имеет станции связи по сетям АНС ПД и ТС и AFTN



## 2.2. ГЕОГРАФИЧЕСКИЕ И АДМИНИСТРАТИВНЫЕ ДАННЫЕ ПО ПОСАДОЧНОЙ ПЛОЩАДКЕ

№ п/п	Наименование АНД	Значение элемента АНД
2.2.1	Полное название ближайшего к посадочной площадке административного центра	г. Белокуриха
2.2.2	Направление и расстояние от центра города или населенного пункта	7.5 км северо-северо-восточнее г. Белокуриха
2.2.3	Координаты местоположения контрольной точки посадочной площадки (КТПП) (широта, долгота в градусах, минутах, секундах)	520355с 0850118в
2.2.4	Превышение (абсолютная высота) посадочной площадки (м/футы)	223/732
2.2.5	Расчетная температура воздуха и средняя минимальная температура по многолетним наблюдениям (при наличии)	+23°C -13°C
2.2.6	Магнитное склонение посадочной площадки (в градусах)	+6
2.2.7	Дата информации о магнитном склонении (эпоха) (при наличии)	Нет
2.2.8	Годовые изменения магнитного склонения (при наличии)	Нет
2.2.9	Название администрации посадочной площадки	ООО «Белопорт»
2.2.10	Владелец посадочной площадки (юридическое лицо, физическое лицо), ФИО ответственного лица	ООО «Белопорт», директор Голохвастов Сергей Александрович; Чаютаев Дмитрий Сергеевич – комендант посадочной площадки
2.2.11	Адрес владельца посадочной площадки	659633, Алтайский край, Алтайский р-н, с. Старобелокуриха, ул. Советская, д. 79
2.2.12	Номер телефона владельца посадочной площадки, номер телефона ответственного лица	+7 983 136-87-46, +7 922 468-90-50
2.2.13	Номер телефакса владельца посадочной площадки (при наличии)	Нет
2.2.14	Адрес электронной почты владельца посадочной площадки (при наличии)	d.chayutaev@mail.ru
2.2.15	Адрес AFTN	Нет
2.2.16	Виды разрешенных полетов	ПВП
2.2.17	Часовой пояс	UTC+7
2.2.18	Система координат	ПЗ-90.11
2.2.19	Примечания	Нет

**2.3. ЧАСЫ РАБОТЫ АДМИНИСТРАЦИИ ПОСАДОЧНОЙ ПЛОЩАДКИ**

№ п/п	Наименование АНД	Значение элемента АНД
2.3.1	Администрация посадочной площадки	02:00 - 11:00 (UTC). 09:00 - 18:00 (местн), кроме СБ, ВС и празд.дней.
2.3.2	Примечания	Время работы посадочной площадки: - светлое время суток; - темное время суток - по согласованию.

**2.4. СЛУЖБЫ И СРЕДСТВА ПО ОБСЛУЖИВАНИЮ**

<b>№ п/п</b>	<b>Наименование АНД</b>	<b>Значение элемента АНД</b>
2.4.1	Погрузочно-разгрузочные средства	Силами заказчика.
2.4.2	Типы топлива /масел	Нет.
2.4.3	Средства заправки топливом/емкость	Нет.
2.4.4	Средства по удалению льда	Нет.
2.4.5	Наличие мест в ангарах для прибывающих ВС	Нет.
2.4.6	Наличие ремонтного оборудования для прибывающих ВС	Нет.
2.4.7	Примечания	Нет.

**2.5. СРЕДСТВА ДЛЯ ОБСЛУЖИВАНИЯ ПАССАЖИРОВ**

<b>№ п/п</b>	<b>Наименование АНД</b>	<b>Значение элемента АНД</b>
2.5.1	Гостиницы в районе посадочной площадки (при наличии)	В г. Белокуриха.
2.5.2	Предприятия общественного питания	В г. Белокуриха.
2.5.3	Транспортное обслуживание	Нет.
2.5.4	Медицинское обслуживание	В г. Белокуриха.
2.5.5	Ветеринарный контроль (при наличии)	Нет.
2.5.6	Санитарно-эпидемиологической контроль	Нет.
2.5.7	Банк и почтовое отделение в районе посадочной площадки (при наличии)	В г. Белокуриха.
2.5.8	Туристическое бюро (при наличии)	В г. Белокуриха.
2.5.9	Примечания	Нет.

**2.6. АВАРИЙНО-СПАСАТЕЛЬНАЯ И ПРОТИВОПОЖАРНАЯ СЛУЖБА**

<b>№ п/п</b>	<b>Наименование АНД</b>	<b>Значение элемента АНД</b>
2.6.1	Категория посадочной площадки по противопожарному оснащению	Нет.
2.6.2	Аварийно-спасательное оборудование	Нет.
2.6.3	Возможности по удалению воздушных судов, потерявших способность двигаться	Нет.
2.6.4	Примечания	Нет.

**2.7. СЕЗОННОЕ ИСПОЛЬЗОВАНИЕ ОБОРУДОВАНИЯ: УДАЛЕНИЕ ОСАДКОВ**

<b>№ п/п</b>	<b>Наименование АНД</b>	<b>Значение элемента АНД</b>
2.7.1	Оборудование для удаления осадков	Нет.
2.7.2	Очередность удаления осадков	Нет.
2.7.3	Примечания	Нет.

## 2.8. ДАННЫЕ ПО ПЕРРОНАМ, РУЛЕЖНЫМ ДОРОЖКАМ И МЕСТАМ/ПУНКТАМ ПРОВЕРОК

№ п/п	Наименование АНД	Значение элемента АНД
2.8.1	Обозначение, поверхность и прочность перронов	Перрон №1, бетон, PCN 14/R/B/X/T.
2.8.2	Обозначение, ширина, поверхность и прочность РД	РД 1. Ширина 20 м, длина 168 м, укреплённый грунт, ВС до 8 т.
2.8.3	Местоположение и превышение пунктов проверки высотомеров	Нет.
2.8.4	Местоположение пунктов проверки VOR	Нет.
2.8.5	Местоположение пунктов проверки INS	Нет.
2.8.6	Примечания	Нет.

## 2.9. СИСТЕМА УПРАВЛЕНИЯ НАЗЕМНЫМ ДВИЖЕНИЕМ И КОНТРОЛЯ ЗА НИМ И СООТВЕТСТВУЮЩИЕ МАРКИРОВОЧНЫЕ ЗНАКИ

№ п/п	Наименование АНД	Значение элемента АНД
2.9.1	Использование опознавательных знаков МС воздушных судов	Нет.
2.9.2	Использование указательных линий РД	Нет.
2.9.3	Использование системы визуального управления стыковкой/размещением на стоянке	Нет.
2.9.4	Маркировочные знаки и огни ВПП	<p>Пограничные знаки в виде дорожных сигнальных конусов установлены на расстоянии 50 м друг от друга.</p> <p>Огни порога ВПП зеленого/красного цвета.</p> <p>Огни зоны приземления белого цвета.</p> <p>Боковые огни ВПП бело-желтого цвета установлены через 50м.</p> <p>Ограничительные огни ВПП красного цвета.</p>
2.9.5	Маркировочные знаки и огни РД	РД обозначена дорожными сигнальными конусами через 25 м.
2.9.6	Огни линий «Стоп», если имеются	Нет.
2.9.7	Огни защиты ВПП, если имеются	Нет.
2.9.8	Прочие меры защиты ВПП	Нет.
2.5.9	Примечания	Светооборудование «Поляна-72» устанавливается при выполнении полетов ночью.



**2.10. ПРЕПЯТСТВИЯ ПОСАДОЧНОЙ ПЛОЩАДКИ В РАДИУСЕ 5 КМ ОТ КТПП**

Идентификатор (№п.п) препятствия присвоенный геодезической организацией	Тип препятствия	Широта препятствия (в градусах, минутах, секундах)	Долгота препятствия (в градусах, минутах, секундах)	Превышение (абсолютная высота) (м/футы)	Превышение (относительная высота) (м/футы)	Вид/цвет маркировки
2.10.1	2.10.2	2.10.3	2.10.4	2.10.5	2.10.6	2.10.7
001	ЛЭП	52°06'38"с	085°02'07"в	250 /821	27/89	Нет.
002	Мачта РРС	52°03'27"с	085°05'05"в	287/942	64/210	красные огни
003	Мачта МТС	520322с	0850314в	228/749	5/17	красные огни
004	Администра тивное здание	52°03'38"с	085°01'57"в	240/788	17/56	красные огни

**2.11. ПРЕДОСТАВЛЯЕМАЯ МЕТЕОРОЛОГИЧЕСКАЯ ИНФОРМАЦИЯ**

<b>№ п/п</b>	<b>Наименование АНД</b>	<b>Значение элемента АНД</b>
2.11.1	Метеорологический орган, ответственный за предоставление метеорологической информации	Нет.
2.11.2	Часы работы назначенного метеорологического органа и метеорологический орган, ответственный за предоставление метеорологической информации в другие часы	Нет.
2.11.3	Орган, ответственный за составление прогнозов погоды (TAF)	Нет.
2.11.4	Сроки действия прогнозов на посадку	Нет.
2.11.5	Типы прогнозов на посадку	Нет.
2.11.6	Частота составления прогнозов	Нет.
2.11.7	Предполетный инструктаж/или консультация	Нет.
2.11.8	Предоставляемая полетная документация	Нет.
2.11.9	Язык предоставления метеорологической информации	Нет.
2.11.10	Карты и другая информация, предоставляемая для инструктажа или консультации	Нет.
2.11.11	Дополнительное оборудование, используемое для предоставления информации	Нет.
2.11.12	Органы ОВД, обеспечиваемые метеорологической информацией	Нет.
2.11.13	Дополнительная информация (ограничения в обслуживании)	Нет.
2.11.14	Примечания	Метеорологическая информация запрашивается экипажем ВС по телефону 8 (3852) 554-086 АМСГ Барнаул.

## 2.12. ФИЗИЧЕСКИЕ ХАРАКТЕРИСТИКИ ВПП 01 / 19

Обозначение ВПП	ИПУ ВПП МПУ ВПП	Размеры ВПП (м)	Несущая способность (PCN). Покрытие ВПП и КПП	Геодезические координаты порога ВПП/Волна геоида (м)	Превышение порогов (ТНР) (м/футы) и наибольшее превышение зоны приземления ВПП, оборудованных для точного захода	Уклон ВПП и КПП
2.12.1	2.12.2	2.12.3	2.12.4	2.12.5	2.12.6	2.12.7
01	12.02° 06°	990×30 м	ВС до 8т. Уплотн.грунт.	52°03'35.22"с 085°01'11.38"в	224/735	-0,202%
19	192.02° 186°	990×30м	ВС до 8т. Уплотн.грунт.	52°04'06.47"с 085°01'22.63"в	222/729	+0,202%

Размеры КПП (м)	Размеры полос, свободных от препятствий (м)	Размеры летной полосы (м)	Размеры концевых зон безопасности	Местоположение и описание системы аварийного торможения (при наличии)	Свободная от препятствий зона	Примечания
2.12.8	2.12.9	2.12.10	2.12.11	2.12.12	2.12.13	2.12.14
Нет.	50×30 м	1110×80 м	Нет.	Нет.	Имеется	Нет.
Нет.	50×30 м	1110×80 м	Нет.	Нет.	Имеется	Нет.

**2.13. ОБЪЯВЛЕННЫЕ ДИСТАНЦИИ**

Обозначение ВПП	Располагаемая дистанция разбега (м)	Располагаемая дистанция взлета (м)	Располагаемая дистанция прерванного взлета (м)	Располагаемая посадочная дистанция (м)	Примечания
2.13.1	2.13.2	2.13.3	2.13.4	2.13.5	2.13.6
01	990	1040	990	990	Нет.
19	990	1040	990	990	Нет.

**2.14. ОГНИ ПРИБЛИЖЕНИЯ И ОГНИ ВПП**

Обозначение ВПП	Тип, протяженность и сила света системы огней приближения	Огни порога ВПП, цвет фланговых горизонтов	VASIS (МЕНТ) PAPI	Протяженность огней приземления
2.14.1	2.14.2	2.14.3	2.14.4	2.14.5
01	Нет.	Зеленого цвета, нет.	Нет.	Нет.
19	Нет.	Зеленого цвета, нет.	Нет.	Нет.

Протяженность, интервалы установки, цвет и сила света огней осевой линии ВПП	Протяженность, интервалы установки. цвет и сила света посадочных огней ВПП	Цвет ограничительных огней ВПП и фланговых горизонтов	Протяженность и цвет огней концевой полосы торможения	Примечания
2.14.6	2.14.7	2.14.8	2.14.9	2.14.10
Нет.	990 м, через 50 м, белого, последние 330 м желтые.	Красного цвета. нет.	Нет.	Светооборудование «Поляна-72» устанавливается при выполнении полетов ночью.
Нет.	990 м, через 50 м, белого, последние 330 м желтые.	Красного цвета, нет.	Нет.	

**2.15. ПРОЧИЕ ОГНИ И РЕЗЕРВНЫЙ ИСТОЧНИК ЭЛЕКТРОПИТАНИЯ**

№ п/п	Наименование АНД	Значение элемента АНД
2.15.1	Тип маяка	Нет.
2.15.1.1	Местоположение маяка	Нет.
2.15.1.2	Тип излучения маяка	Нет.
2.15.1.3	Период времени излучения маяка	Нет.
2.15.1.4	Период времени излучения маяка	Нет.
2.15.1.5	Часы работы маяка (UTC)	Нет.
2.15.2	Местоположение анемометра	В районе РД-1.
2.15.3	Освещение анемометра	Да.
2.15.4	Рулежные (боковые) огни РД	Синего цвета, установлены через 50м.
2.15.5	Огни осевой линии РД	Нет.
2.15.6	Резервный источник электропитания	Нет.
2.15.7	Время переключения резервного источника электропитания	Нет.
2.15.8	Примечания	Нет.

## 2.16. ЗОНА ПОСАДКИ ВЕРТОЛЕТОВ

№ п/п	Наименование АНД	Значение элемента АНД
1	2	3
2.16.1.1	Тип поверхности TLOF1	Уплотненный грунт.
2.16.1.2	Координаты геометрического центра TLOF 1 (широта, долгота в градусах, минутах, секундах и сотых долях секунды)	52°03'41.67"с 085°01'02.86"в
2.16.1.3	Длина зоны приземления и отрыва (TLOF 1) (м)	21 м.
2.16.1.4	Ширина зоны приземления и отрыва (TLOF 1) (м)	21 м.
2.16.1.5	TLOF 1 (абсолютная высота) (м)	+ 224 м (735 футов).
2.16.1.6	Несущая способность зоны TLOF 1 (PCN или т), тип покрытия	ВС до 13 т. Уплотнённый грунт.
2.16.1.7	Маркировка TLOF 1	Опознавательная маркировка – усеченный конус по углам рабочей площади со сторонами 21*21м.
2.16.1.8	Тип конечного этапа захода на посадку и взлета (FATO 1)	Совмещена с зоной TLOF 1
2.16.1.9	Истинный пеленг FATO 1 (в градусах и сотых долях градуса)	102.65° - 282.65°
2.16.1.10	Длина FATO 1 (м)	25 м.
2.16.1.11	Ширина FATO 1 (м)	25 м.
2.16.1.12	Превышение FATO 1 (абсолютная высота) (м/футы)	+ 224 м (735 фут).
2.16.1.13	Уклон FATO 1	Нет.
2.16.1.14	Несущая способность зоны FATO 1 (м) (PCN или т), тип покрытия	ВС до 13 т. Уплотненный грунт.
2.16.1.15	Маркировка FATO 1	Опознавательная маркировка- по 3 дорожных сигнальных конуса, установленных через 3 м по углам рабочей площади.
2.16.1.16	Длина зоны безопасности (м)	50 м.
2.16.1.17	Ширина зоны безопасности (м)	50 м.
2.16.1.18	Тип поверхности зоны безопасности	Уплотненный грунт.
2.16.1.19	Длина полосы свободной от препятствий (м)	50 м.
2.16.1.20	Располагаемая дистанция взлета (м)	В соответствии с РЛЭ ВС.
2.16.1.21	Располагаемая посадочная дистанция (м)	В соответствии с РЛЭ ВС.
2.16.1.22	Тип системы огней приближения	Нет.
2.16.1.23	Протяженность системы огней приближения	Нет.
2.16.1.24	Сила света системы огней приближения	Нет.
2.16.1.25	Огни зоны FATO 1	Нет.
2.16.2.1	Тип поверхности TLOF 2	Уплотненный грунт.
2.16.2.2	Координаты геометрического центра TLOF 2 (широта, долгота в градусах, минутах, секундах и сотых долях секунды)	52°03'39.92"с 085°01'02.30"в
2.16.2.3	Длина зоны приземления и отрыва (TLOF 2) (м)	11 м.
2.16.2.4	Ширина зоны приземления и отрыва (TLOF 2) (м)	11 м.
2.16.2.5	TLOF 2 (абсолютная высота) (м)	+ 224 м (735 футов).

1	2	3
2.16.2.6	Несущая способность зоны TLOF 2 (PCN или т), тип покрытия	ВС до 3,1 т. Уплотнённый грунт.
2.16.2.7	Маркировка TLOF 2	Опознавательная маркировка – усеченный конус по углам рабочей площади со сторонами 11*11м.
2.16.2.8	Тип конечного этапа захода на посадку и взлета (FATO 2)	Совмещена с зоной TLOF 2
2.16.2.9	Истинный пеленг FATO 2 (в градусах и сотых долях градуса)	102.65° - 282.65°
2.16.2.10	Длина FATO 2 (м)	11 м.
2.16.2.11	Ширина FATO 2 (м)	11 м.
2.16.2.12	Превышение FATO 2 (абсолютная высота) (м/футы)	+ 224 м (735 фут).
2.16.2.13	Уклон FATO 2	Нет.
2.16.2.14	Несущая способность зоны FATO 2 (м) (PCN или т), тип покрытия	ВС до 3,1 т. Уплотнённый грунт.
2.16.2.15	Маркировка FATO 2	Опознавательная маркировка- по 3 дорожных сигнальных конуса, установленных через 3 м по углам рабочей площади.
2.16.2.16	Длина зоны безопасности (м)	24 м.
2.16.2.17	Ширина зоны безопасности (м)	24 м.
2.16.2.18	Тип поверхности зоны безопасности	Уплотненный грунт.
2.16.2.19	Длина полосы свободной от препятствий (м)	50 м.
2.16.2.20	Располагаемая дистанция взлета (м)	В соответствии с РЛЭ ВС.
2.16.2.21	Располагаемая посадочная дистанция (м)	В соответствии с РЛЭ ВС.
2.16.2.22	Тип системы огней приближения	Нет.
2.16.2.23	Протяженность системы огней приближения	Нет.
2.16.2.24	Сила света системы огней приближения	Нет.
2.16.2.25	Огни зоны FATO 2	Нет.



### 2.17. ВОЗДУШНОЕ ПРОСТРАНСТВО ОВД

№ п/п	Наименование АНД	Значение элемента АНД
2.17.1	Позывной органа ОВД	Нет.
2.17.2	Язык органа ОВД	Нет.
2.17.3	Абсолютная высота перехода (в футах по давлению QNH)	Нет.
2.17.4	Относительная высота перехода (в метрах по давлению QFE)	Нет.
2.17.5	Эшелон перехода	Нет.
2.17.6	Примечания	Посадочная площадка «Белокуриха» находится в воздушном пространстве класса «G» района ответственности диспетчера МДП АДЦ ЕС ОрВД (Барнаул).

**2.18. СРЕДСТВА СВЯЗИ ОВД**

Обозначение службы	Позывной	Частота	Часы работы	Примечания
2.18.1	2.18.2	2.18.3	2.18.4	2.18.5
Нет.	Нет.	Нет.	Нет.	<p>ПИО предоставляется диспетчером МДП «Барнаул», р/частота ОВЧ диапазона 120,300 МГц, радиотелефонный позывной «Барнаул -Район»;</p> <p>р/частота ВЧ диапазона 4680 кГц (резерв 4480 кГц ), радиотелефонный позывной «Башенка».</p>

## 2.19. РАДИОНАВИГАЦИОННЫЕ СРЕДСТВА И СРЕДСТВА ПОСАДКИ

Тип средства, магнитное склонение, тип обеспечиваемых операций	Обозначение	Частота/номер канала	Часы работы	Координаты места установки передающей антенны	Превышение передающей антенны	Радиус зоны обслуживания от контрольной точки GRAS (км)	Примечания
2.19.1	2.19.2	2.19.3	2.19.4	2.19.5	2.19.6	2.19.7	2.19.8
Нет.	Нет.	Нет.	Нет.	Нет.	Нет.	Нет.	Нет.

## 2.20. ПРАВИЛА ИСПОЛЬЗОВАНИЯ ПОСАДОЧНОЙ ПЛОЩАДКИ

<p>2.20.1 Правила посадочной площадки. Полеты на посадочную площадку осуществляются самолетами с посадочной массой до 8 т и вертолетами с посадочной массой до 13т по ПВП в светлое время суток.</p> <p>При необходимости выполнения полетов по ПВП в ночное время суток разворачивается световое оборудование «Поляна 72».</p> <p>Взлет с посадочной площадки, посадка на посадочную площадку производится по давлению QNH района.</p> <p>При отсутствии информации о давлении QNH района перед взлетом на высотомере устанавливается абсолютная высота посадочной площадки.</p>
<p>2.20.2 Руление на места стоянок и с них.</p> <p>После выполнения посадки с:</p> <ul style="list-style-type: none"> <li>- МК<sub>пос</sub>=06° после окончания пробега, разворот на 180° (правым), руление в начало ВПП, правым разворотом на РД1, затем по командам встречающего на МС-1(2);</li> <li>- МК<sub>пос</sub>=186° после окончания пробега правым разворотом на РД1, затем по командам встречающего на МС-1(2).</li> </ul> <p>После запуска двигателя на местах стоянок выруливание на ВПП для взлета осуществляется с:</p> <ul style="list-style-type: none"> <li>- МК взл=06° выруливание с МС1(2) правым разворотом на РД-1, затем правым разворотом в начало ВПП, левым разворотом занять курс взлета;</li> <li>- МК взл=186° выруливание с МС1(2) правым разворотом на РД-1, левым разворотом занять ВПП, прорулить в начало ВПП, левым разворотом занять курс взлета.</li> </ul>
<p>2.20.2.1 Прибытие на ПП «Белокуриха» не регламентируется.</p> <p>При подходе к ПП доложить диспетчеру МДП (позывной: «Барнаул Район») на р/ частоте 120,300 МГц (или на р/частоте 4680 КГц, позывной «Башенка») о решении на выполнение посадки.</p> <p>После посадки КВС доложить диспетчеру МДП (позывной: «Барнаул Район») на частоте 120,300 МГц (или на р/частоте 4680 КГц, позывной «Башенка») о выполнении посадки не позднее чем через 15 минут.</p> <p>Резервный канал связи: тел. 8(3852)24-02-08 диспетчер МДП (позывной: «Барнаул Район») или 8(3852) 24-36-59 (РП АДЦ ЕС ОрВД (Барнаул)).</p>
<p>2.20.2.2 Отправление с ПП «Белокуриха» не регламентируется.</p> <p>Перед вылетом необходимо получить диспетчерское разрешение на вылет у диспетчера МДП (позывной: «Барнаул Район») на р/частоте 120,300 МГц (или на р/частоте 4680 КГц, позывной «Башенка») и сообщить курс взлета.</p> <p>Доложить о взлете диспетчеру МДП (позывной: «Барнаул Район») на р/частоте 120,300 МГц (или на р/частоте 4680 КГц, позывной «Башенка») не позднее 5-ти минут после его выполнения.</p> <p>Экипаж должен сообщить об изменении представленного плана полетов (задержка, отмена, подача нового плана полетов) не позднее 60 минут от времени, указанного в плане полета.</p> <p>Резервный канал связи: тел.8(3852)24-02-08 диспетчер МДП (позывной: «Барнаул Район») или 8(3852)24-36-59 (РП АДЦ ЕС ОрВД (Барнаул)).</p>
<p>2.20.3 Зона стоянки легких и сверхлегких воздушных судов.</p> <p>Слева от РД-1, МС-2, размером 100 м на 30 м, уплотненный грунт. Маркирована указателем номера места стоянки №2, дорожными сигнальными конусами по периметру места стоянки через 25 м.</p>
<p>2.20.4 Зона стоянки для вертолетов.</p> <p>ПП-1 (МС-3) для вертолетов с G<sub>пос</sub> более 3100 кг.</p> <p>ПП-2 (МС-4) для вертолетов с G<sub>пос</sub> менее 3100 кг.</p> <p>Используется рабочая площадь посадочной площадки в границах зоны TLOF.</p>
<p>2.20.5 Перрон.</p> <p>Размещен на МС-1, размеры 20 м на 20 м, бетон. Используется для посадки и высадки пассажиров.</p>

2.20.6 Ограничения при рулении. Руление вертолетов по воздуху не производится.
2.20.7 Удаление ВС, потерявших способность двигаться - Нет.
2.20.8 Учебные и тренировочные полеты, испытательные полеты, использование ВПП - Нет.
2.20.9 Ограничение полетов вертолетов. - основной способ посадки и взлета на/с площадки «по – вертолетному»; - зависание над площадкой производить на высоте 2-3 м; - развороты на висении у земли выполнять с угловой скоростью не более 12°/с; - поступательные полеты и виражи над площадкой не выполнять; - висения и перемещения над площадкой выполнять на высоте не менее 20 м; - посадка/взлет при максимально допустимой скорости ветра у земли не более 18 м/с.
2.20.10 Примечания: В случае невозможности посадки на ПП и невозможности выполнения полета на запасной аэродром экипаж ВС производит посадку на площадку, подобранную с воздуха. Запрещается выполнять полеты по ПВП при наличии фактического обледенения на воздушных судах не оснащенных противообледенительной системой.

**2.21. ЭКСПЛУАТАЦИОННЫЕ ПРИЕМЫ СНИЖЕНИЯ ШУМА**

2.21.1	Общие положения	Нет.
2.21.2	Использование системы ВПП в дневное время	Нет.
2.21.3	Использование системы ВПП в ночное время	Нет.
2.21.4	Ограничение на взлет	Нет.
2.21.5	Ограничение на посадку	Нет.
2.21.6	Примечания	Эксплуатационные приемы снижения шума на ПП «Белокуриха» не применяются.

## 2.22. ПРАВИЛА ПОЛЕТОВ

2.22.1	Процедуры в условиях ограниченной видимости (LVP):	Нет.
2.22.1.1	Порядок выполнения процедур в условиях ограниченной видимости (LVP);	Нет.
2.22.1.2	ВПП и соответствующее оборудование, разрешенное для использования в соответствии с процедурами в условиях ограниченной видимости (LVP)	Нет.
2.22.1.3	Метеорологические условия, в которых применяются процедуры в условиях ограниченной видимости (LVP)	Нет.
2.22.1.4	Описание наземных маркировочных знаков/светотехнических средств для использования в соответствии с процедурами в условиях ограниченной видимости (LVP)	Нет.
2.22.2	Процедуры полетов по ППП	Нет.
2.22.3	Процедуры при сокращенных минимумах эшелонирования на ВПП	Нет.
2.22.4	Процедуры наблюдения ОВД	Нет.
2.22.4.1	Радиолокационный контроль и ОВД с использованием первичного обзорного радиолокатора	Нет.
2.22.4.2	Радиолокационный контроль и ОВД с использованием вторичного обзорного радиолокатора	Нет.
2.22.4.3	Наблюдение и ОВД с использованием АЗН-В (ADS-B)	Нет.
2.22.4.4	Потеря радиосвязи	Действия экипажа ВС в соответствии с РЛЭ.
2.22.5	Процедура полетов по ПВП	Взлёт и заход на посадку осуществляется с учетом рельефа местности в районе расположения посадочной площадки «Белокуриха», а также направления и скорости ветра. Уход для повторного захода на посадку производится с высоты позволяющей безопасно произвести маневр ухода.
2.22.6	Примечания	Нет.

### 2.23. ДОПОЛНИТЕЛЬНАЯ ИНФОРМАЦИЯ

2.23.1	Миграция птиц:	
2.23.1.1	- сезонная;	- весной (март-апрель) в направлении с юга на север на высотах от 500 до 2000 м (иногда до 3 км) до 30 особей в час.; - осенью (август - сентябрь) с севера на юг на высотах от 500 до 2000 м (иногда до 3 км) до 30 особей в час.
2.23.1.2	- суточная.	утром 06-09 ч, вечером 16-18 ч направление северо-восток, юг (и обратно) до 10 особей в час.
2.23.2	Передача информации	Доклад экипажа ВС
2.23.3	Совместное принятие решений (А-СДМ)	Нет.
2.23.3.1	Автоматически рассчитанное время ТОВТ	Нет.
2.23.3.2	Корректировка ТОВТ	Нет.
2.23.3.3	Каналы связи при корректировке ТОВТ	Нет
2.23.4	Расчетное время взлета СТОВТ	Нет.
2.23.5	Заданное время взлета ТТОВТ	Нет.
2.23.6	Заданное время разрешения запуска (ТСАТ)	Нет.
2.23.6.1	Изменение времени ТСАТ	Нет.
2.23.6.2	Канал связи ТСАТ	Нет.
2.23.7	Изменение в последовательности отправления ВС	Нет.
2.23.8	Фактическое время запуска двигателей АСАТ	Нет.

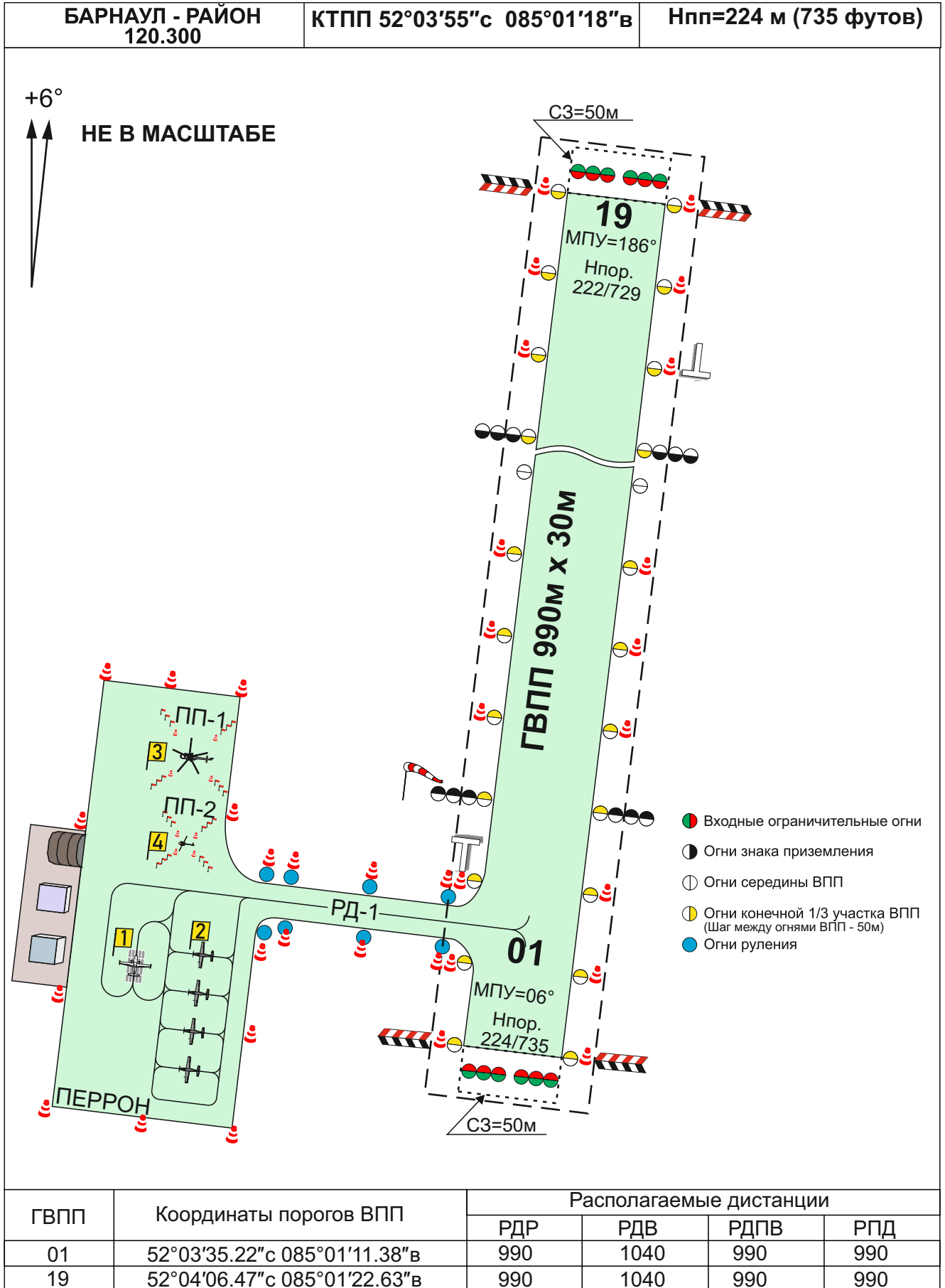


## 2.24. ОТНОСЯЩИЕСЯ К ПОСАДОЧНОЙ ПЛОЩАДКЕ КАРТЫ

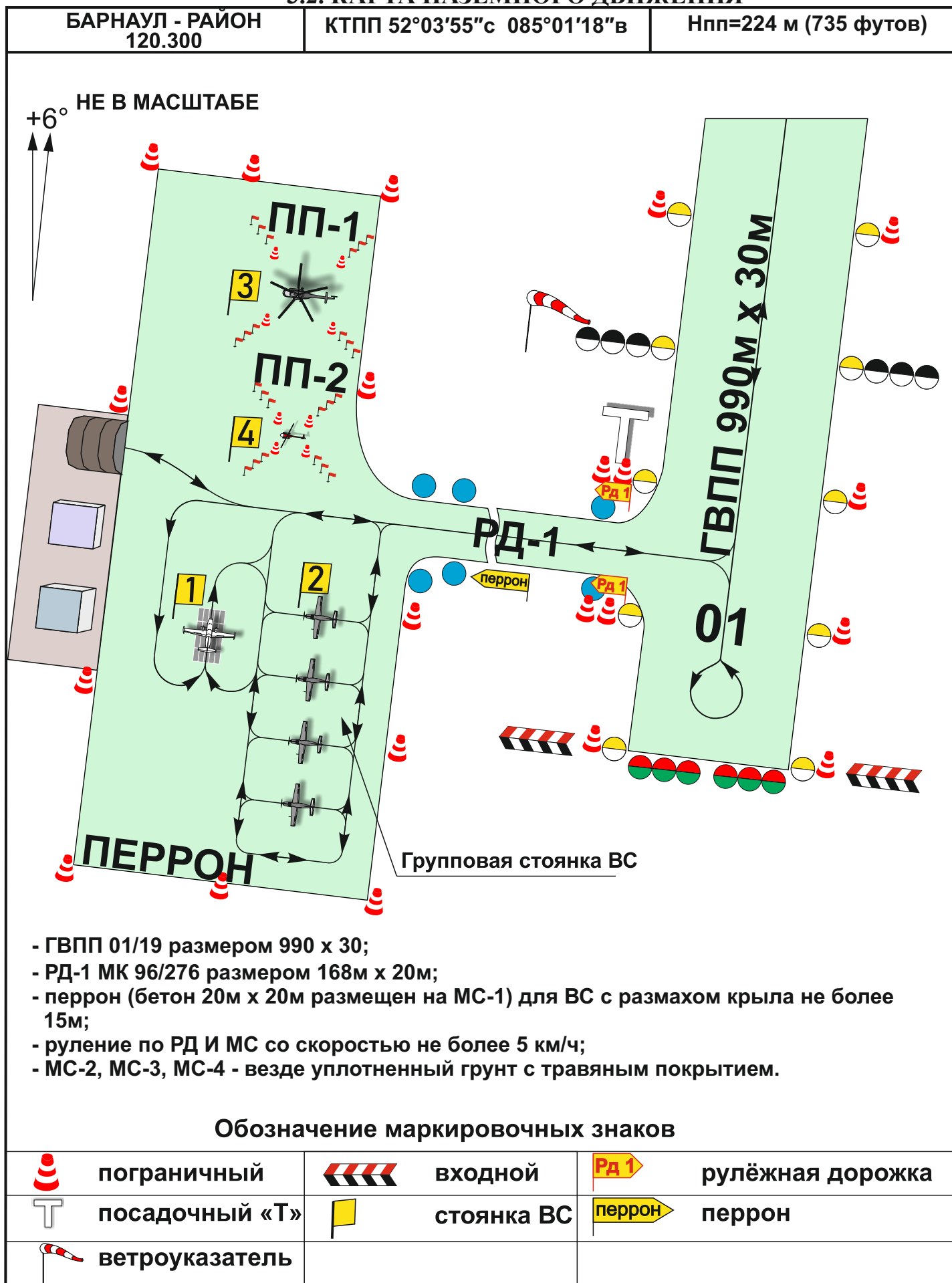
№ п/п	Наименование карты	Стр.
3.1	Карта посадочной площадки	3-2
	Карта размещения на стоянку/стыковки воздушных судов	нет
3.2	Карта наземного движения	3-3
	Карта препятствий посадочной площадки радиусом 5 км с центром в контрольной точке посадочной площадки	нет
	Карта местности и препятствий в районе аэродрома (электронная)	нет
	Карта местности для точного захода на посадку	нет
3.3	Карта района (маршруты вылета, маршруты прибытия и транзитные маршруты)	3-4
	Карта стандартного прибытия по приборам	Нет
	Карта района (маршруты прибытия и транзитные маршруты)	Нет
	Карта стандартного прибытия по приборам	Нет
	Обзорная карта минимальных абсолютных высот УВД	Нет
	Карта захода на посадку по приборам	Нет
3.4	Карта посадочной площадки (светооборудование)	3-5
3.5.1	Карта захода на посадку с $МК_{\text{пос}}=06^\circ$	3-6
3.5.2	Карта захода на посадку с $МК_{\text{пос}}=186^\circ$	3-7
3.5.3	Карта выхода по ПВП с $МК_{\text{пос}}=06^\circ$	3-8
3.5.4	Карта выхода по ПВП с $МК_{\text{взл}}=186^\circ$	3-9
3.6	Данные о концентрации и миграции птиц в окрестностях посадочной площадки	3-10

### **3. ПРИЛОЖЕНИЯ**

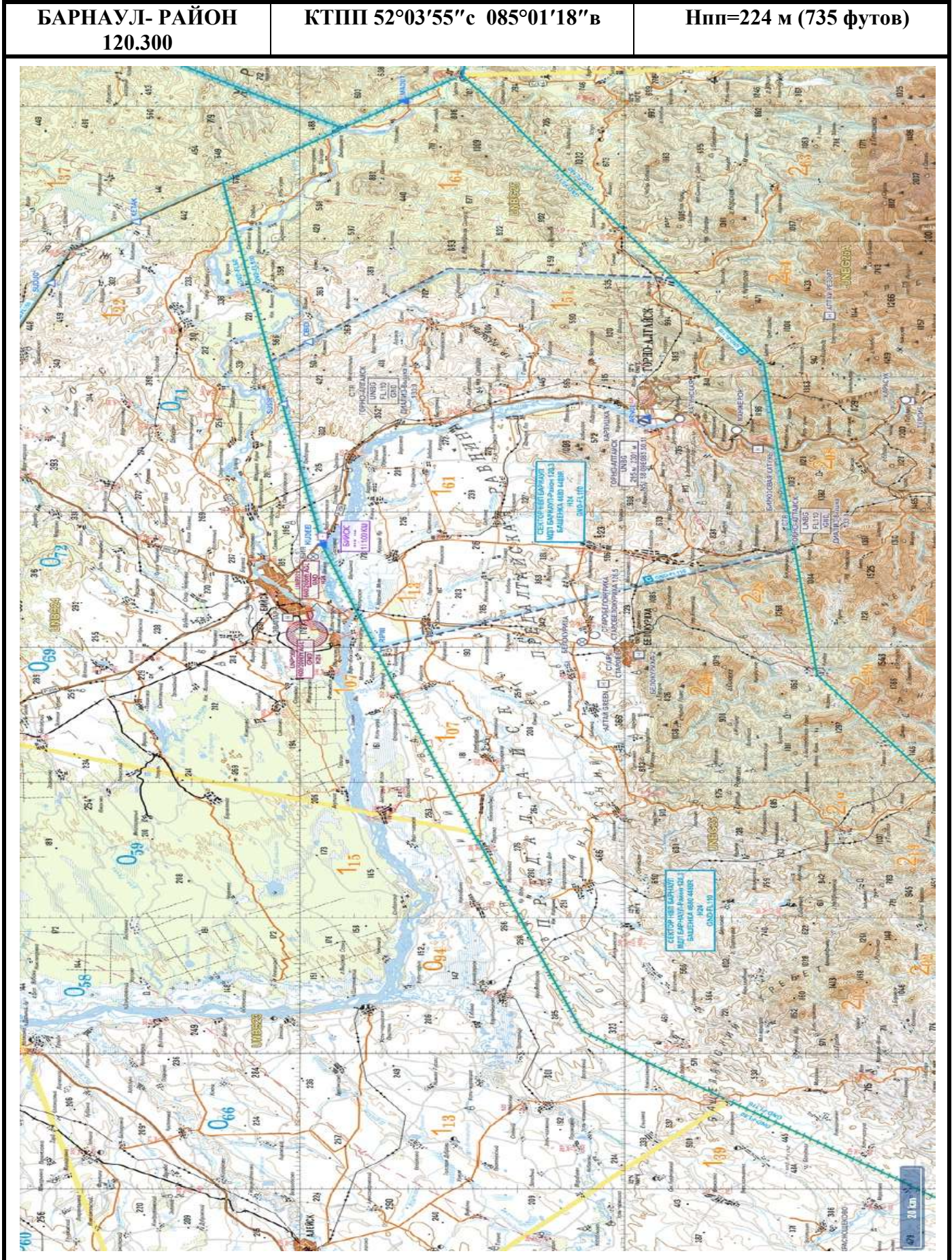
### 3.1. КАРТА ПОСАДОЧНОЙ ПЛОЩАДКИ



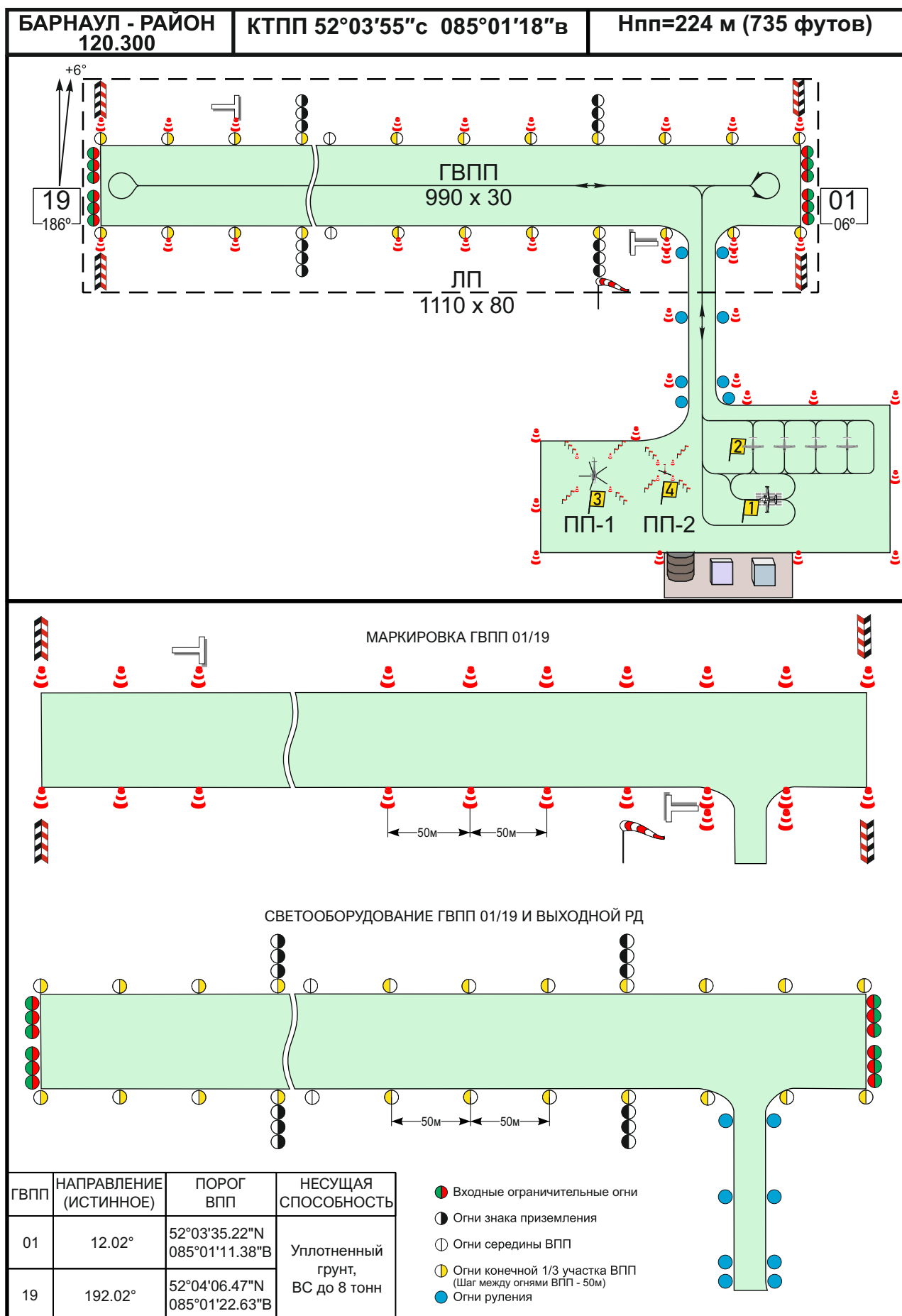
## 3.2. КАРТА НАЗЕМНОГО ДВИЖЕНИЯ



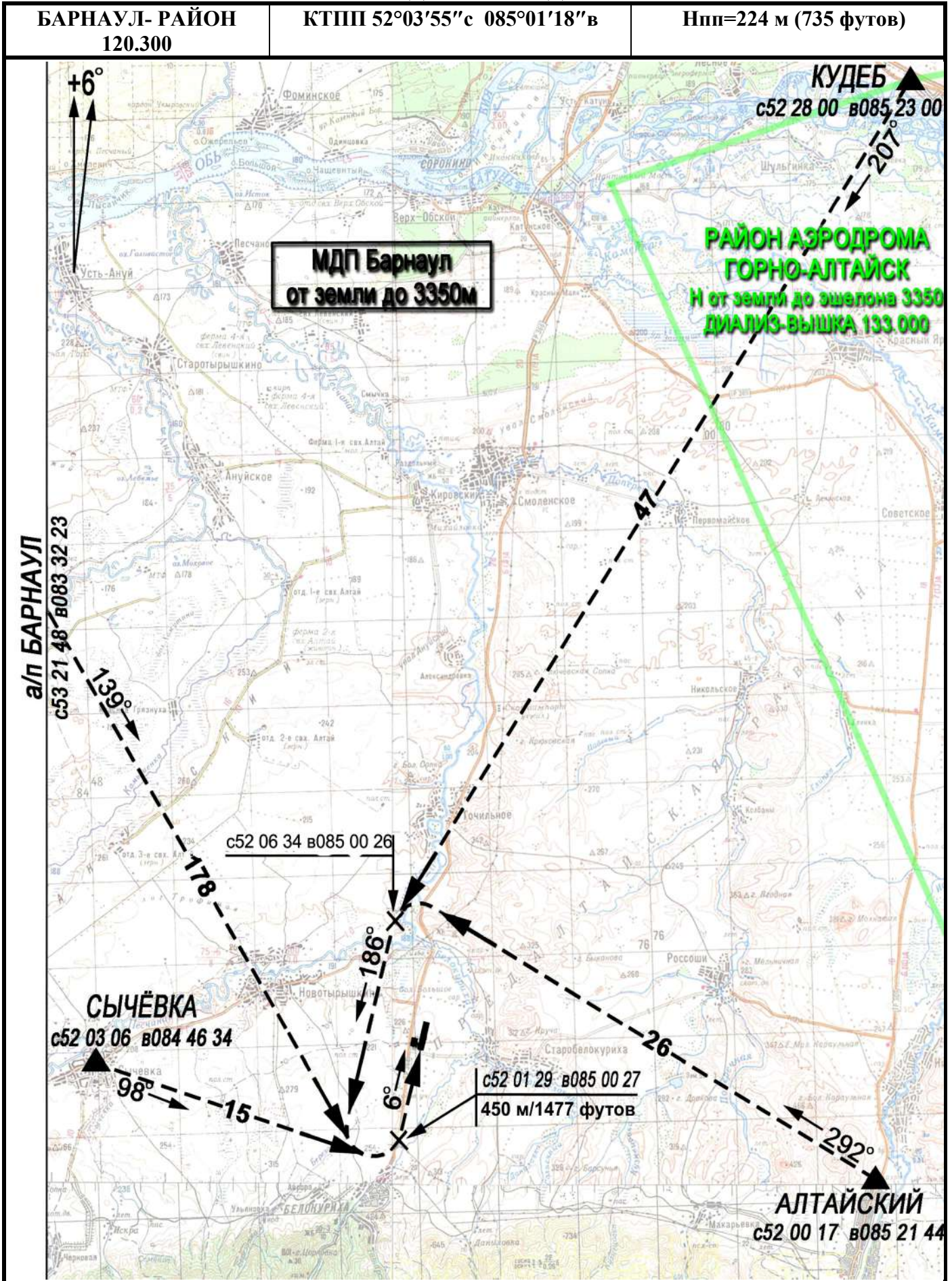
### 3.3. КАРТА РАЙОНА (МАРШРУТЫ ВЫЛЕТА, МАРШРУТЫ ПРИБЫТИЯ И ТРАНЗИТНЫЕ МАРШРУТЫ)



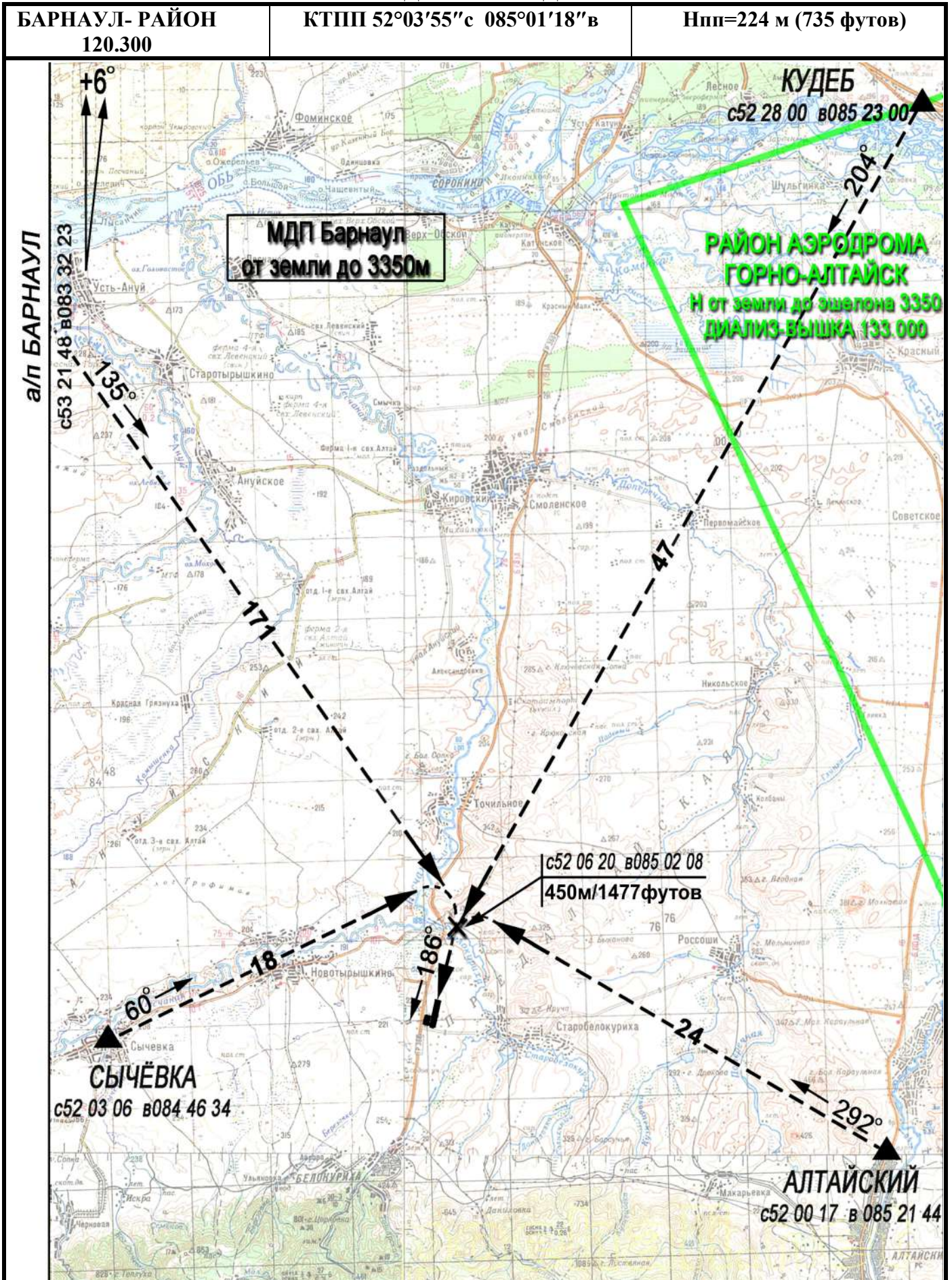
### 3.4. КАРТА ПОСАДОЧНОЙ ПЛОЩАДКИ (СВЕТОБОРУДОВАНИЕ)



3.5.1. КАРТА ЗАХОДА НА ПОСАДКУ С МК<sub>пос</sub>=06°

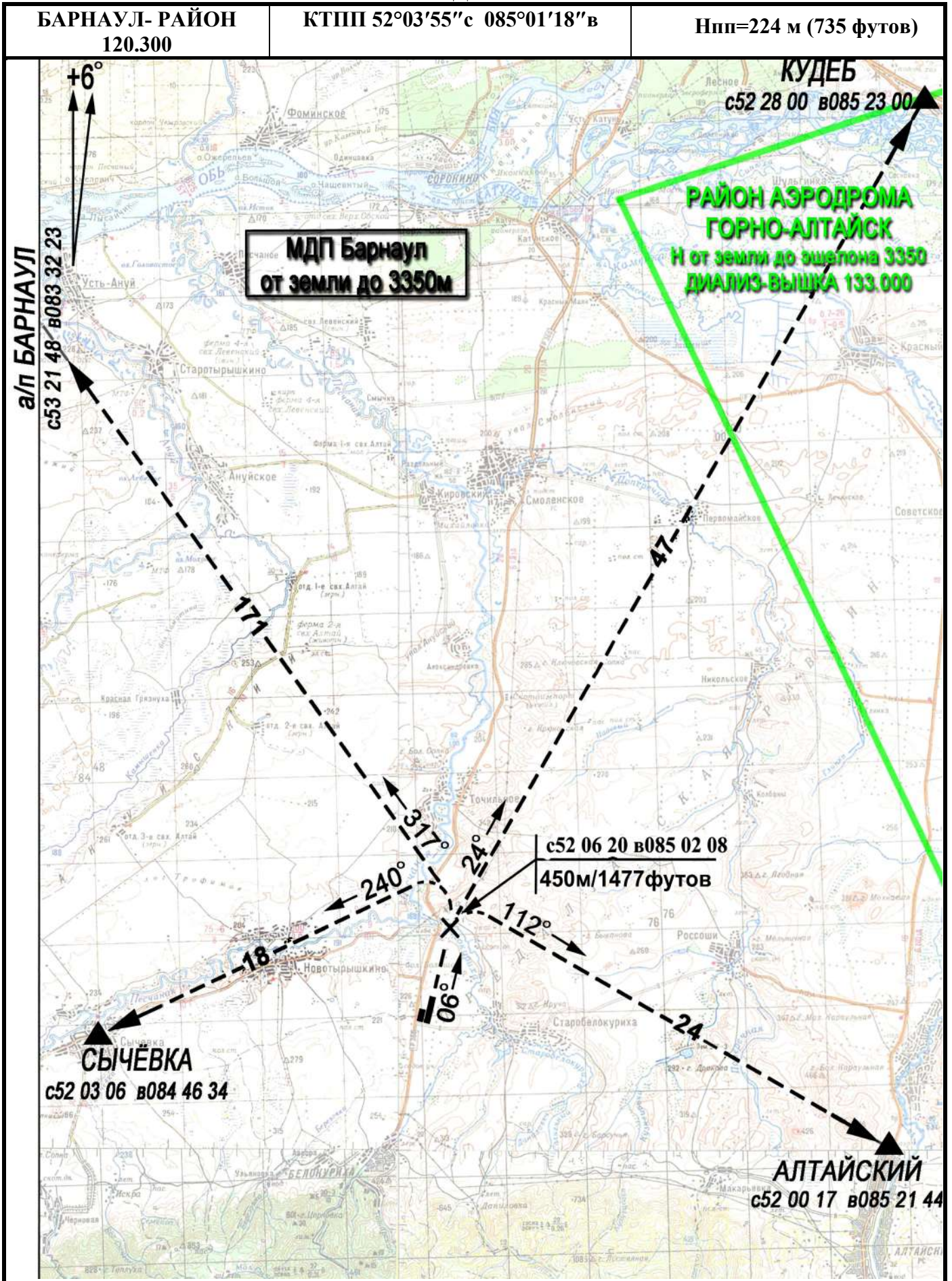


3.5.2. КАРТА ЗАХОДА НА ПОСАДКУ С МК<sub>Пос</sub>=186°

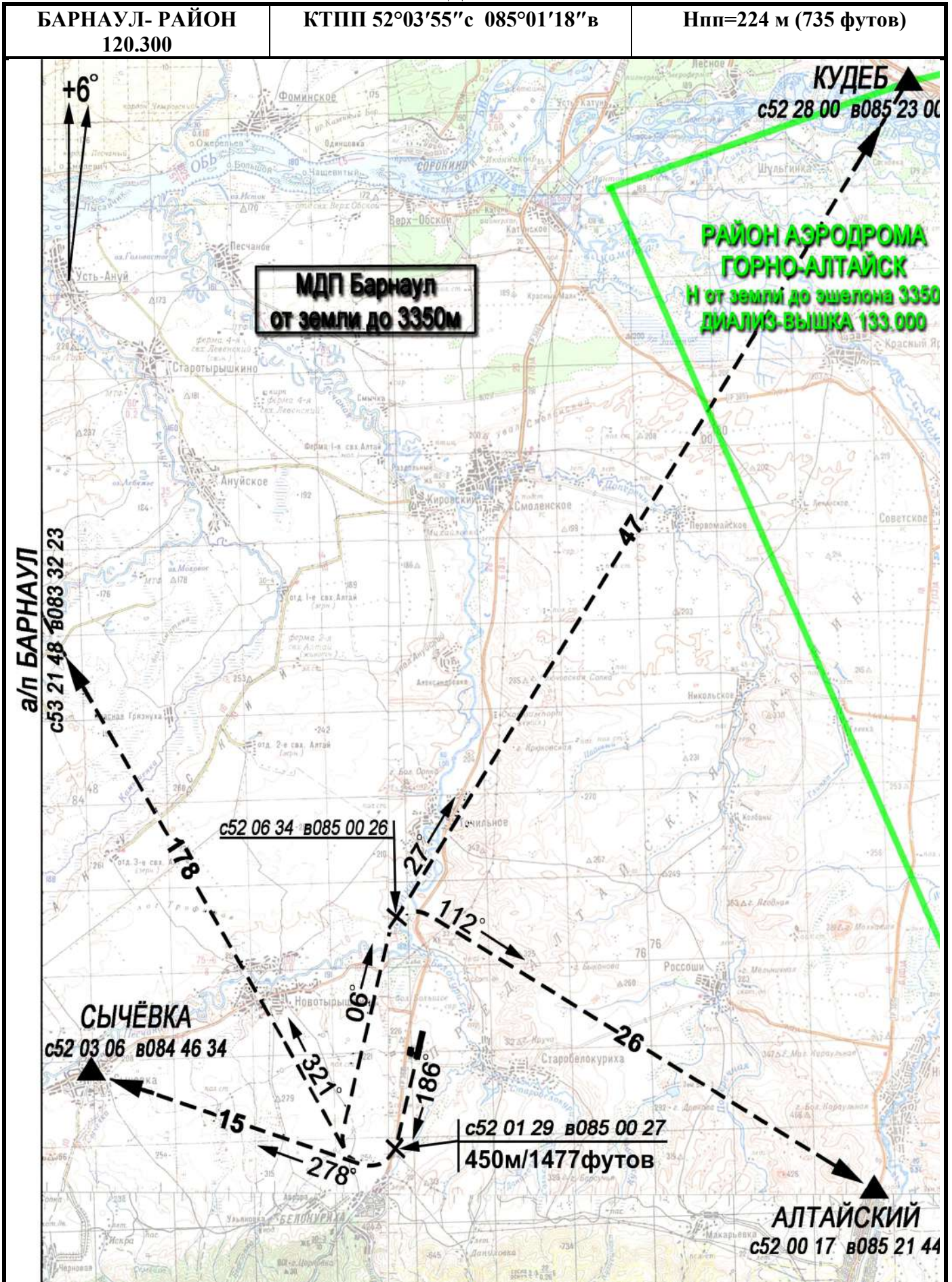




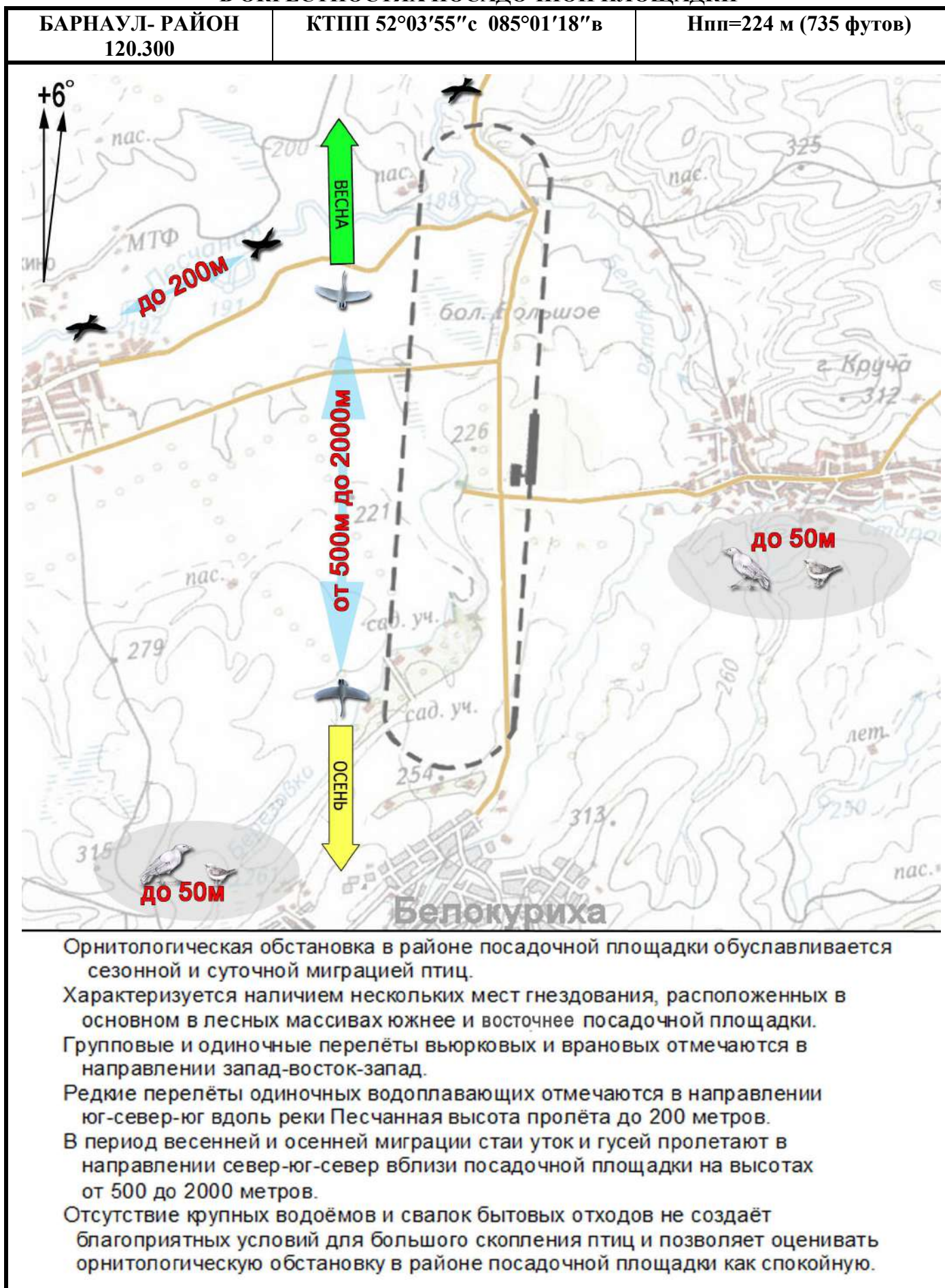
3.5.3. КАРТА ВЫХОДА по ПВП с МКВЗЛ=06°



3.5.4. КАРТА ВЫХОДА по ПВП с МКВЗЛ=186°



### 3.5. ДАННЫЕ О КОНЦЕНТРАЦИИ И МИГРАЦИИ ПТИЦ В ОКРЕСТНОСТЯХ ПОСАДОЧНОЙ ПЛОЩАДКИ



#### 4. ПЕРЕЧЕНЬ ДОКАЗАТЕЛЬНОЙ ДОКУМЕНТАЦИИ

№ п/п	Наименование документа	Организация, предоставившая документ	Дата издания документа	№ документа
1	ФАП «Требования к посадочным площадкам, расположенным на участке земли или акватории» (утв. Приказом Минтранса РФ от 4 марта 2011 г. № 69)	Росавиация	04.03.2011	–
2	АИП России	Филиал «ЦАИ» ФГУП «Госкорпорация по ОрВД»	04/2024	–
3	АНППП «Белокуриха» (2017 г.)	ЗС МТУ Росавиации, ООИВП и АО	22.05.2017	–
4	Выписка из Единого государственного реестра недвижимости об основных характеристиках и зарегистрированных правах на объект недвижимости	Краевое автономное учреждение «Многофункциональный центр предоставления государственных и муниципальных услуг Алтайского края»	08.09.2023	–

**РАЗРЕШЕНО  
К ОПУБЛИКОВАНИЮ**

Федеральное агентство  
воздушного транспорта

Начальник ЗС МТУ Росавиации

Федоров В.И.

2024 г.



**УТВЕРЖДАЮ**

Владелец посадочной площадки  
«Белокуриха»

Директор ООО «Белопорт»

Голохвастов С.А.

2024 г.



**Поправка № 1  
к АЭРОНАВИГАЦИОННОМУ ПАСПОРТУ  
ПОСАДОЧНОЙ ПЛОЩАДКИ  
«Белокуриха»**